



Muğla Sıtkı Koçman Üniversitesi

Akademik Personel Memnuniyet ve Paydaş Görüş Anketi Analiz ve Bulguları

18 Mayıs / 01 Haziran 2018

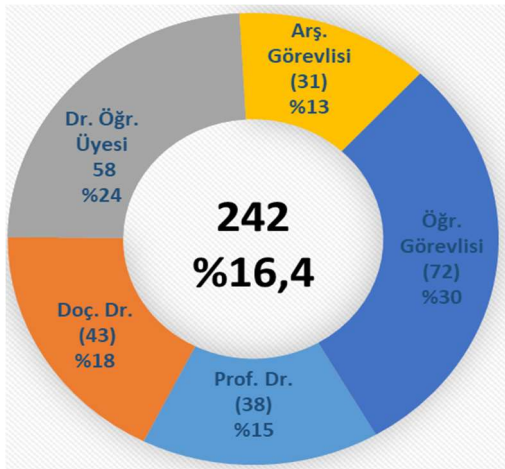
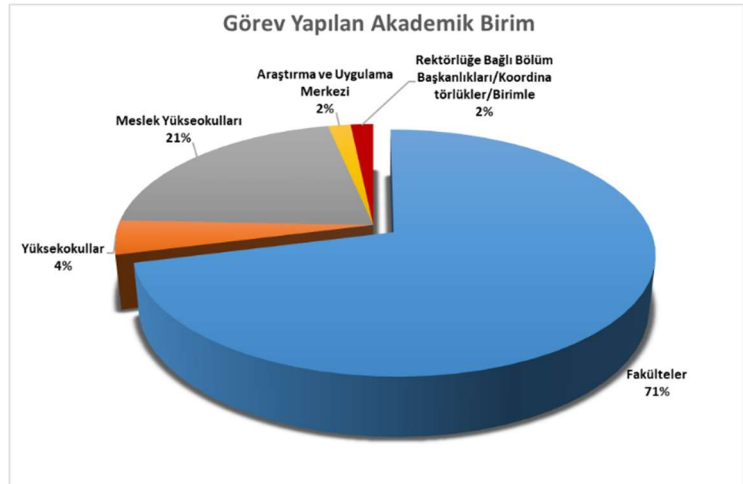


Akademik Personel Memnuniyet ve Paydaş Görüş Anketi Analiz ve Bulguları

18 Mayıs-01 Haziran 2018

Üniversitemizin akademik personele sunduğu hizmetlerin değerlendirilmesi ve iyileştirmeye açık alanlarının tespit edilebilmesi amacıyla hazırlanan anket, 18 Mayıs-01 Haziran tarihleri arasında güvenilir çevrimiçi anket uygulamalarından faydalanılarak tüm öğretim elemanlarını kapsayacak şekilde uygulanmıştır.

Ankete katılan 242 akademik personel profiline ilişkin sonuçlar aşağıda gösterilmiştir.



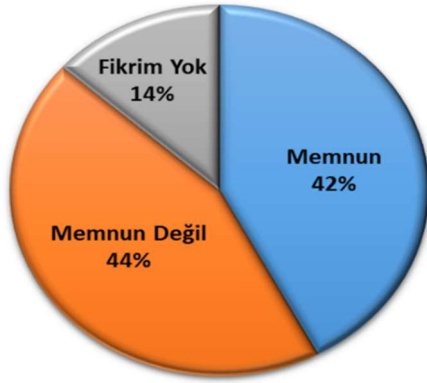
Grafik 1 Ankete Katılım Durumu

Ankete katılanların ünvanına göre dağılımlarına bakıldığında, **242** anketin %24'ü Dr.Öğr.Üyesi, %18'i Doç.Dr. ve %15'i Prof. Dr. unvanlı öğretim üyeleri tarafından doldurulmuştur. Ankete katılan diğer öğretim elemanlarının dağılımı %30 Öğr. Gör. ve %13 Arş. Gör. şeklindedir. Üniversitede görevli toplam personel sayılarını göz önünde bulundurarak ünvanlara göre katılım oranlarını ele aldığımızda ise; en yüksek katılım yaklaşık %24 ile Doçentler ve Profesörler tarafından gerçekleştirilmiştir. Ardından yaklaşık %15 ile Dr.Öğr. Üyesi ve Öğr. Gör. personel katılım sağlamıştır. En düşük katılım oranı ise %10,5 ile Arş. Gör. tarafından sağlanmış olup, genel katılım oranı **%16,4**'dür (Tablo 1).

Tablo 1 Ünvanına Göre Ankete Katılım Oranları

Unvanı	Görevli Öğretim Elemanı *	Ankete Katılan Öğretim	Katılım Yüzdesi
Prof. Dr.	160	38	23,8
Doç. Dr.	176	43	24,4
Dr. Öğr.	385	58	15,1
Arş.	296	31	10,5
Öğr.	462	72	15,6
Toplam	1479	242	16,4

* Per. D.Bşk.İlginan alınan 2017 yılı sonu itibarıyla Üniversitemizde görev yapan (35. Md. kapsamında Üniversitemize gelen veya diğer üniversitelere görevlendirilen ve yurt dışında bulunan personel hariç) personel sayısını ifade etmektedir.



Grafik 2 Genel Memnuniyet Düzeyi

Tüm sorular birlikte değerlendirildiğinde¹ ankete katılan personelden ortalama **%43'ü** araştırılan hususlarla ilgili memnuniyetini (çok memnun ya da memnun) belirtirken, **%44'ü** memnun olmadığını (memnun değil ya da hiç memnun değil), **%13'ü** ise fikri bulunmadığını ifade etmiştir.

Ankete verilen cevapların memnuniyet boyutlarına göre değerlendirme alan detayları Tablo 2'de sunulmuştur.

Tablo 2 Memnuniyet ve Unvana Göre Anket Değerlendirme Alanlarına Verilen Cevap Yüzdeleri (%)

Değerlendirme Alanları	Yönetim ve Örgütlenme	Öğretim	Araştırma	Diğer Destek ve Hizmetleri	Kurumsal İtibar	Toplam	
Prof. Dr.	Çok Memnunum	7,4	5,3	5,5	7,9	2,4	6,1
	Memnunum	35,3	40,9	29,7	49,1	28,7	38,1
	Fikrim Yok	3,1	6,7	8,9	8,3	11,8	7,5
	Memnun Değilim	31,6	30,4	25,1	17,4	25,2	25,3
	Hiç Memnun Değilim	22,6	16,7	30,9	17,4	31,8	23,1
Doç. Dr.	Çok Memnunum	10,0	7,8	7,8	13,0	9,3	10,1
	Memnunum	33,1	36,2	24,5	36,6	23,1	31,5
	Fikrim Yok	6,2	5,7	10,4	10,6	15,3	9,5
	Memnun Değilim	24,6	28,8	23,9	19,2	24,6	23,6
	Hiç Memnun Değilim	26,1	21,6	33,4	20,6	27,7	25,3
Dr. Öğr. Üyesi	Çok Memnunum	8,5	3,1	5,2	7,5	6,0	6,5
	Memnunum	47,2	48,9	33,2	46,3	35,5	43,1
	Fikrim Yok	4,3	8,9	11,8	13,4	14,8	10,5
	Memnun Değilim	23,5	22,9	22,3	17,8	24,9	21,8
	Hiç Memnun Değilim	16,5	16,1	27,6	15,0	18,8	18,1
Arş. Görevlisi	Çok Memnunum	5,5	2,3	2,1	5,8	1,9	4,0
	Memnunum	35,3	31,7	25,8	36,1	26,1	31,9
	Fikrim Yok	9,7	10,6	15,8	14,4	16,7	13,3
	Memnun Değilim	26,6	29,3	23,5	20,5	28,0	25,0
	Hiç Memnun Değilim	23,0	26,1	32,8	23,2	27,4	25,8
Öğr. Görevlisi	Çok Memnunum	4,4	1,9	5,1	6,0	6,1	4,9
	Memnunum	40,4	33,5	29,3	37,5	31,8	35,3
	Fikrim Yok	9,6	28,0	30,8	20,5	20,7	20,7
	Memnun Değilim	27,4	22,9	18,7	19,1	27,5	23,0
	Hiç Memnun Değilim	18,1	13,8	16,2	16,9	13,8	16,1
2015	Memnuniyet ²	50,6	48,1	39,2	50,2	40,8	46,9
	Memnuniyetsizlik	39,6	37,6	34,1	33,7	40,6	36,9
	Fikrim Yok	9,8	14,3	26,8	16,1	18,7	16,2
2018	Memnuniyet	46,3	42,4	34,3	49,0	31,6	42,2
	Memnuniyetsizlik	47,0	43,7	48,5	36,7	50,5	44,4
	Fikrim Yok	6,7	13,9	17,2	14,3	17,9	13,4

¹ Memnuniyet boyutuna göre her bir soru için cevap verilme yüzdelerinin ortalamasını ifade etmektedir.

² "Memnuniyet" (Çok Memnunum (%)+Memnunum (%)), "Memnuniyetsizlik" (Memnun Değilim (%)+Hiç Memnun Değilim (%)) olarak hesaplanmaktadır.

Araştırmada “Diğer Destek ve Hizmetler” (%49) ve “Yönetim ve Örgütlenme” (%46,3) akademik personelce genel memnuniyetin üzerinde memnuniyet bildirilen alanlar olarak karşımıza çıkmaktadır. Bu bakımdan akademik personel; ilk olarak kurumun sunduğu güvenlik, sağlık, bilgi işlem vb. hizmetler ve ofis, derslik, otopark vb. fiziksel ortam ve olanaklarından ikinci olarak ise kurumun hedefleri, atama ve yükseltme, hizmet veren personelin niteliği vb. gibi yönetim ve örgütlenme anlayışından memnun olduğunu belirtmiştir. Diğer taraftan araştırmaya katılan personelin bir önceki anket dönemine göre tüm alanlarda hoşnutsuzluğunu belirtme oranında artış dikkat çekmektedir. Memnuniyetsizliğin en yoğun işaret edildiği alanlar ilk sırada Muğla Sıtkı Koçman Üniversitesi’nin Türkiye’de ve dünyadaki konumu ve entegrasyonuna dair soruların yer aldığı “Kurumsal İtibar” (%50,5) ile Muğla Sıtkı Koçman Üniversitesi’nin araştırmaya yönelik olanak ve süreçlerin ölçüldüğü (%48,5) ile araştırma faaliyetleridir. Bu bağlamda; Üniversitede görev yapan akademik personel; kurumun ülkemizde ve dünyada yarattığı algı, sahip olduğu değer ve bıraktığı izlenimin yetersiz olduğunu değerlendirmektedir. Yine belirtilen hususlara ilişkin sorulara verilen yaklaşık iki cevaptan biri Üniversitenin araştırma kültürüne yönelik tatminsizliğine dikkat çekmektedir. Aynı zamanda söz konusu değerlendirme boyutları 2015 yılı anket sonuçları ile kıyaslandığında memnuniyette de en fazla gerileme yaşanan alanlar olarak ortaya çıkmaktadır. Ayrıca 2015 yılı araştırmasında bu hususlarda her hangi bir fikri olmayan ve/veya bildirmeyi tercih etmeyen personelde önemli oranda düşme gözlenmiş ve görüşlerinin ise kararsızlıktan önemli ölçüde memnuniyetsizliğe kaydığı görülmüştür.

Özetle; 2015 ve 2018 yılları araştırma sonuçları karşılaştırıldığında; personelin yoğun olarak memnun olduğu (Diğer Destek-Hizmetleri ve Yönetim-Örgütlenme) ve memnun olmadığını (Kurumsal İtibar ve Araştırma Faaliyetleri) ifade ettiği alanlarda farklılaşma olmadığı görülmektedir. Öte yandan; akademik personelin anketlerde ilk sırada işaret ettiği Üniversitenin kurumsal itibarı ile bilhassa araştırma çalışmaları ve gayretleri konularında hoşnutsuzluğunun yıllar içinde önemli oranda artarak devam ettiği açıkça görülmektedir.

Unvanlar esas alınarak incelendiğinde ise memnuniyet görüş bildirimlerinin değerlendirme boyutlarına göre farklılık arz ettiği görülmektedir. Dr. Öğretim Üyesi personelin araştırma ve kurumsal itibar dışında memnuniyeti genel memnuniyet oranının oldukça üstündedir. Bununla birlikte Araştırma görevlileri yönetim ve örgütlenme alanı dışında tüm alanlarda memnuniyetsizlikte ilk iki sırada yer almaktadır. Bu bağlamda; araştırma görevlileri kendilerine sorulan sorulardan yarısından fazlasına memnun olmadığını belirterek Üniversitede en az memnun personel olmaktadır. Yine ilk sırada öğretim görevlileri (%21) olmak üzere araştırma görevlileri (%13,5) nin ankette ele alınan hususlarla ilgili memnuniyet derecesini belirtmede kararsız kaldığı, bu oranı Dr.Öğretim Üyesi (%10,7) personelin takip ettiği görülmektedir.

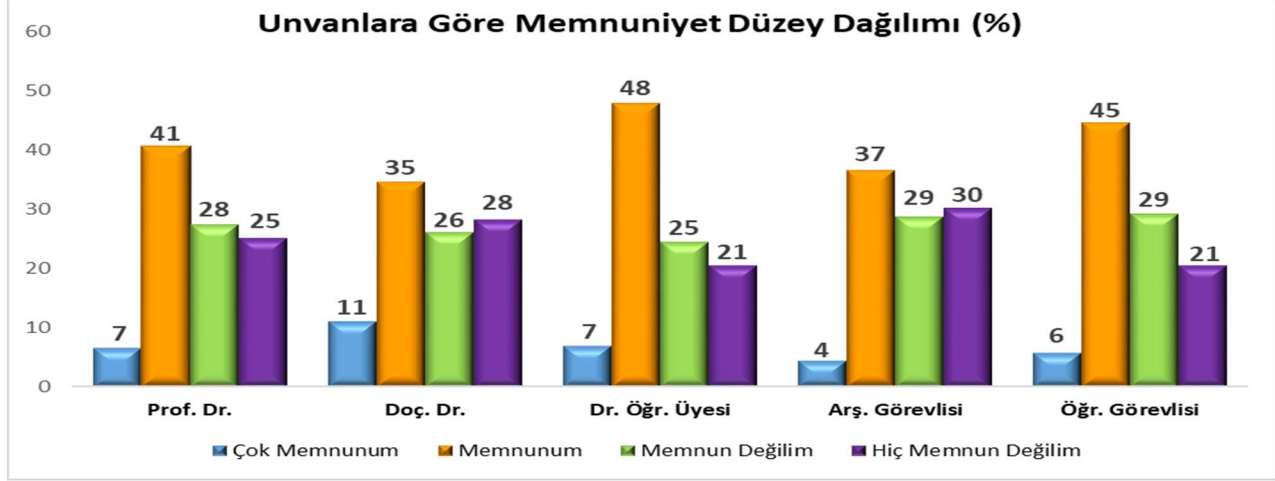
İncelemenin bu aşamasından sonra fikir beyan edilmeyen cevaplar analiz dışı³ bırakılarak memnuniyet değerlendirilecektir. Ankette sadece cevaplanan sorular üzerinden genel memnuniyet düzeyi dağılımı %49 ve %51 olarak hesaplanmıştır (Bkz. Tablo 3).

Tablo 3 Ankette Sadece Cevaplanan Sorular Üzerinden Genel Memnuniyet Düzeyinin Dağılımı

Memnun		Memnun Değil	
%49		%51	
Çok Memnun	Memnun	Memnun Değil	Hiç Memnun Değil
%7,0	%41,8	%27,2	%24,0

³ Cevaplanan Soru Sayısı=(Toplam Soru Sayısı-“Fikrim Yok” Sayısı)

Aynı zamanda unvanlar düzeyinde işaret edilen memnuniyet düzeyine ait ayrıntılar Grafik 4’de sunulmuştur.



Grafik 4 Unvanlara Göre Memnuniyet Düzeyi Yanıt Dağılımı (%)

Buna göre Dr. Öğr. Üyesi ve Öğr. Görevlisi personelin genel memnuniyet oranının üstünde bir memnuniyet kanaati içinde olduğu, Arş. Görevlisi, Doç. Dr. ve Prof. Dr. personelin ise genel memnuniyetsizlik oranının oldukça üstünde bir memnuniyetsizlik belirttiği görülmüştür.

Bu aşamada, “**memnuniyet oranı**” ankete verilen cevaplar içinde memnuniyet bildiren ifadelerin toplamı üzerinden elde edilmiştir. Sözü edilen oran üzerinden araştırmadaki soruların %75’den fazlasında memnuniyetini ve memnuniyetsizliğini bildiren personelin dağılımı Tablo 4 (a,b)’de sunulmuştur.

Tablo 4a Anketteki Sorulara Verilen Cevapların Dağılımı

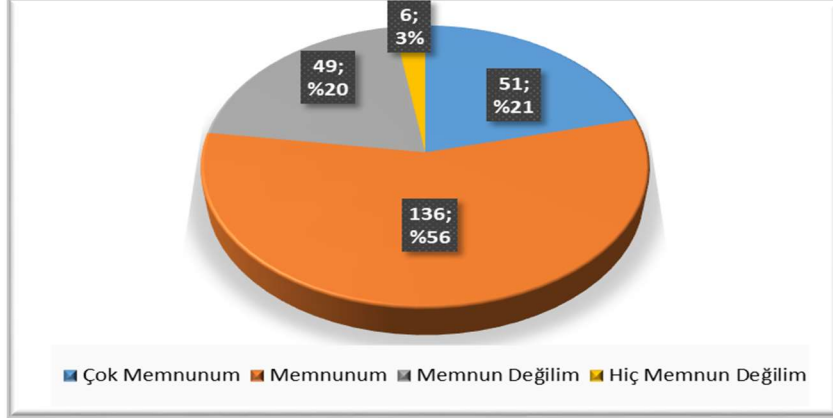
Memnuniyet Oranı (%)	Kişi Sayısı	Toplam Kişi Sayısı	Yüzde Oran	
95-100	11	11	4,5	Ankete katılan personelin %25 (61)’i, cevapladığı soruların %75’inden fazlasında sunulan hizmetlerden memnun olduklarını ifade etmiştir.
90-95	7	18	7,4	
85-90	12	30	12,4	
80-85	14	44	17,8	
75-80	17	61	25,2	
75 altı	181	242	74,8	

Tablo 4b Anketteki Sorulara Verilen Cevapların Dağılımı

Memnuniyet Oranı (%)	Kişi Sayısı	Toplam Kişi Sayısı	Yüzde Oran	
0-5	9	9	3,7	Ankete katılan personelin yaklaşık %27 (66)’si, cevapladığı soruların %75’inden fazlasında sunulan hizmetlerden memnun olmadıklarını ifade etmiştir.
5-10	13	22	9,1	
10-15	12	34	14,0	
15-20	15	49	20,2	
20-25	17	66	27,3	
25 üstü	176	242	72,7	

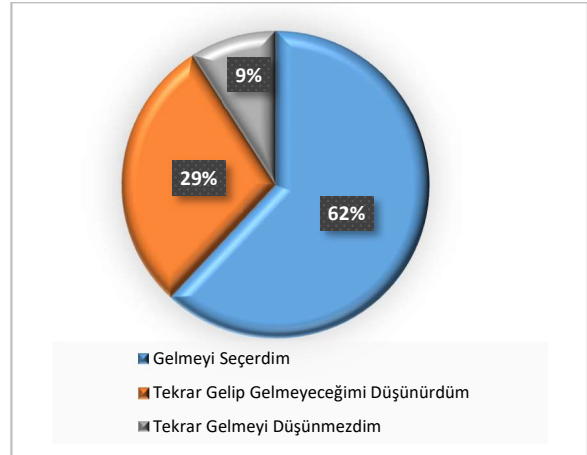
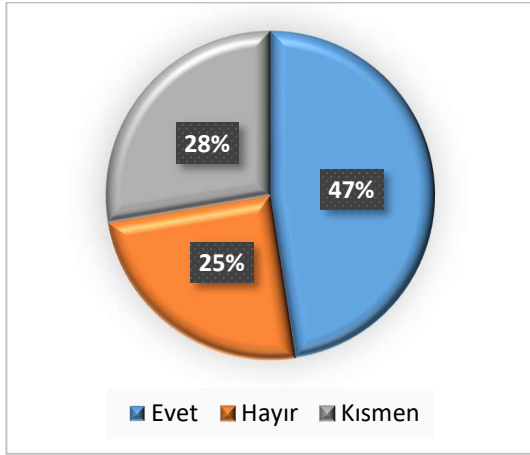
⁴ Memnuniyet Oranı=(Memnuniyet Bildiren Cevap Sayısı/Cevaplanan Soru Sayısı)

Ankette akademik personele araştırılan hususları birlikte değerlendirildiğindeki memnuniyeti sorulduğunda %77 si genel olarak kurumda çalışmaktan memnun olduğunu ifade etmiştir.



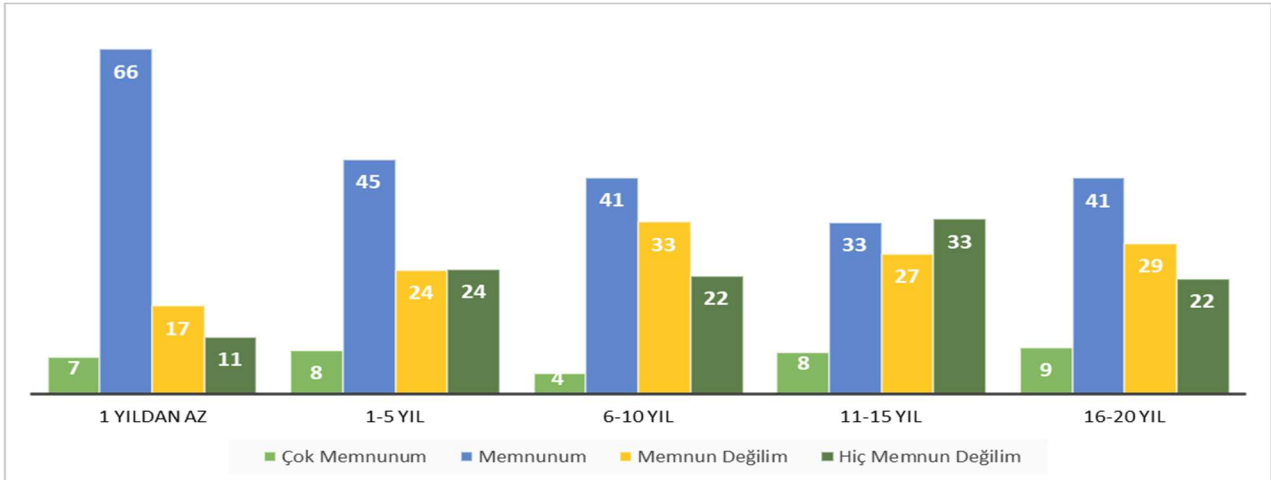
Grafik 5 Personel Genel Kurum Memnuniyet Düzeyi

Ankette akademik personele kurumsal aidiyet sorulduğunda; yaklaşık yarısı (%47) Muğla Sıtkı Koçman Üniversitesini bir aile, kendisini de bu ailenin bir parçası olarak hissettiğini, %62 ise Muğla Sıtkı Koçman Üniversitesinde öğretim elemanı olmak için yeni baştan karar verme şansı olsa gelmeyi seçeceğini belirtmiştir (Bkz Grafik 6).



Grafik 6 Personel Kurum Aidiyet ve Bakış Açısına İlişkin Yanıt Dağılımı

Ankete katılan personelin kurumdaki görev yapma sürelerine göre memnuniyet değerlendirme alanları aşağıda gösterilmektedir.



Grafik 7 Kurumdaki Çalışma Sürelerine Göre Memnuniyet Boyutları Dağılımı

Kurumda çalışma süreleri incelendiğinde memnuniyet açısından en göze çarpan grubun 1 Yıldan Az çalışan personelde olduğu gözlemlenmektedir. Memnuniyetsizlik, 1-5 yıl arası çalışanlarda 1 Yıldan Az çalışanlara göre önemli ölçüde artmakta olup; hizmet yılı arttıkça memnuniyetsizliğin arttığı dikkat çekmektedir. Bu bağlamda birinci yılın ardından memnuniyet hızla düşmekle birlikte 11-15 Yıldan sonra genel memnuniyetsizlik oranının üzerinde kalırsa da memnuniyetsizlikte düşüş meydana gelmektedir.

Araştırmada yer alan sorular ayrı ayrı ele alındığında; en çok memnuniyetin, memnuniyetsizliğin ifade edildiği veya görüş bildirilmeyen ilk on madde Tablo 5(a:c)⁵'de gösterilmiştir. Sözü edilen gösterim bir değer sıralaması olmayıp sadece iyileştirmeye açık alanlara dikkat çekmek ve önceliklendirme amacına yöneliktir.

Tablo 5a En Fazla Memnuniyet Belirtilen On Soru

S.N.	Sorular	Memnuniyet (%)
1	Kongre-toplantı salonları/mekânları sayı, fiziksel vs. koşullarından	78,4
2	Otopark alanı yeterliliğinden	75,3
3	Konukevi hizmetlerinden	75,0
4	Üniversitemizde internetten sağlanan veri tabanlarından	74,7
5	Bölüm/Anabilim Dalımızdaki öğretim elemanlarının akademik yeterliliklerinden	73,0
6	Sağlık hizmetlerinden	71,7
7	Fotokopi hizmetlerinden	71,4
8	Güvenlik hizmetlerinden	68,0
9	Ofis/büro/odaların fiziksel koşullarından	67,0
10	Bilgi-işlem hizmetlerinden	66,0

Buna göre akademik personel genel olarak değerlendirdiğinde; akademik personel ilk olarak kurumun fiziki koşulları ile toplu faaliyet alanları yeterliliği ve öğretim elemanlarının akademik yeterlilikleri çerçevesinde memnuniyetini ön plana çıkarmaktadır. Sunulan hizmetler bağlamında internetten sağlanan veri tabanları, temizlik gibi hizmetlere yönelik olumlu görüşlerini beyan etmiştir. Memnuniyetin yoğunlaştığı bu sonuçlar aynı zamanda 2015 yılı anket sonuçlarıyla büyük ölçüde benzerlik göstermektedir.

Tablo 5b En Fazla Memnuniyetsizlik Belirtilen On Soru

S.N.	Sorular	Memnuniyetsizlik (%)
1	Yurtdışı bilimsel toplantı ve kongrelere katılım için sağlanan parasal desteğin miktarından	89,0
2	Yurtiçi bilimsel toplantı ve kongrelere katılım için sağlanan parasal desteğin yeterliliğinden	86,0
3	Muğla Sıtkı Koçman Üniversitesi'nin saygınlık açısından Dünya'daki diğer üniversiteler içindeki konumundan	80,9
4	Üniversitemiz döner sermaye gelirlerinin kullanım politikasından	78,9
5	Lisans/önlisans programlarımıza kayıt olan öğrenci niteliğinden	72,6
6	Döner sermaye kapsamında topluma sunulan hizmetlerin yeterliliğinden	71,8
7	Üniversitemizde öğretim elemanlarına yönelik kendini geliştirme olanaklarından	70,9
8	Muğla Sıtkı Koçman Üniversitesi'nin saygınlık açısından Türkiye'deki diğer üniversiteler içindeki konumundan	68,1
9	Bilimsel Araştırma Projeleri (BAP) fonunun yeterliliğinden	67,7
10	Üniversitemizin kamuoyuna yönelik tanıtım hizmetlerinin yeterliliğinden	66,2

Memnuniyetsizlik açısından en çok altı çizilen husus yurtiçi ve yurtdışı bilimsel toplantılara katılım için sağlanan katkının yetersizliği olmuştur. Önemli oranda hoşnutsuzluk belirtilen bir diğer konu da Üniversitemizin saygınlık açısından Türkiye ve dünyadaki konumu olmuştur. Döner sermaye gelirlerinin kullanımına yönelik süreçler ile lisans/önlisans programlarımıza kayıt olan öğrenci niteliği diğer üzerinde durulan hususlar olmuştur.

⁵ Sıralamalar "Fikrim Yok" olarak belirtilen cevaplar dikkate alınarak yapılmıştır.

2015 yılı araştırmasında akademik personel memnuniyetsizliğinin özellikle belirttiği ilk konu öğrenci niteliği iken bu çalışmada bilimsel etkinliklere para desteğinin yetersizliği ve Üniversitenin saygınlığı daha ön plana taşınmıştır. Yine 2015 yılında memnun olunmayan ilk on konu arasında yer alan Üniversitenin fiziksel koşullarına ilişkin eksikliklerin (derslik, bakım-onarım, trafik düzenlemesi vb.) 2018 yılı ilk on sıralamasında olmadığı görülmektedir.

Tablo 5c En Fazla Fikir Belirtilmeyen On Soru

S.N.	Sorular	Fikrim Yok
1	Döner sermaye kapsamında topluma sunulan hizmetlerin yeterliliğinden	45,9
2	Üniversitemizde araştırma laboratuvarlarından	44,6
3	Hukuk destek hizmetlerinden	40,1
4	Üniversitemiz döner sermaye gelirlerinin kullanım politikasından	35,5
5	Konukevi hizmetlerinden	33,9
6	Üniversitemizin üst düzey bilimsel yayın yapanların ödüllendirilmesinden	33,5
7	Lisansüstü programlarımıza gelen öğrencilerin niteliğinden	28,1
8	Lisansüstü programlarımızdaki öğrenci sayısının programlara uygunluğundan	28,1
9	Üniversitemizde desteklenecek öncelikli araştırma alanlarının belirlenme sürecinden	28,1
10	Akademik çalışma ve projelerden elde edilen başarıların ödüllendirilme şeklinden	27,7

Akademik personelin “Fikrim Yok” diyerek herhangi bir görüş belirtmediği hususlar arasında ise döner sermaye kapsamında topluma sunulan hizmetlerin yeterliliğinin ardından üniversitenin araştırma laboratuvarlarından sunulan hizmetlerin yeterliliği konuları ön plana çıkmaktadır. Elde edilen bulgular 2015 yılı anket sonuçları ile benzerlik gösterirken yine önceliklerde bir değişim meydana gelmiştir. 2018 yılı araştırmasında döner sermaye ve araştırma süreçleri karar ve uygulama süreçleri hususundaki bilgi sahibi olamama ve/veya paylaşmak istememe durumunu daha üst sıralara taşıdığı dikkat çekmektedir.

Araştırmada personelin değinmek istediği görüşler ve diğer konuları değerlendirmek için yönlendirilen ve Üniversitenizin bundan sonraki ilk hedefinin ne olması gerektiğine, güçlü ve iyileştirilmeye açık alanlar hususunda açık uçlu olarak tasarlanan sorulara verilen yanıtlar içerik analizine tabi tutulmuş ve belli başlı temalar altında toplanarak en fazla üzerinde durulan konular Tablo 6 (a:c)’de gösterilmiştir.

Tablo 6a Üniversitenin Bundan Sonraki İlk Hedefinin Ne Olması Gerektiğine İlişkin Görüşler

S.N.	Genel Temalar	Frekans
1	Bilimsel Çalışmalara Teşvik, Gerekli Destek ve Kaynak Sağlanması	27
2	AR-GE çalışmaları, Gerekli Altyapı, Öncelik, Destek, Eşitlik	21
3	Atamalarda İhtiyaçların Dikkate Alınarak Liyakat, Şeffaflık ve Niteliğin Dikkate Alınması	17
4	Bölgesel İhtiyaçlara Uyumlu Belirli Alanlarda Uzmanlaşma	16
5	Her Türü Eğitim Alt Yapı Niteliğinin Arttırılması, Sürdürülebilir Eğitim Politikası	11
6	Liyakata Dayalı Yapı, Eşit Uygulama, Şeffaflık İçeren Yönetim	10
7	Kurumsal İyileştirme, Kurumsallaşma	9
8	Niceliksel Değil Niteliksel Gelişim	9
9	Yeni Program Açılırken Stratejik Düşünülmesi	9
10	Bölgesel Gerçekliklere Uygun Üniversite Sanayi İşbirliği ve Şehir Bütünleşmesi	7
11	ALM Laboratuvarının Geliştirmesi	6
12	Teknoparkın En Kısa Zamanda Faaliyete Geçmesi	6
13	Öğrenci Niteliği	6
14	Uluslararası Öğrenci ve Öğretim Elemanı İçin Gerekli Reklam, Altyapı vb. Çalışmaların Yapılması	6
15	Öğrenciler İçin Sosyal Tesislerin Yeniden Düzenlenmesi, Arttırılması	4

Tablo 6b Üniversitenin Güçlü Yanlarına İlişkin Görüşler

S.N.	Genel Temalar	Frekans
1	Coğrafi Konumu	58
2	Genç Akademisyen Varlığı, Dinamik Akademik Kadro	19
3	Fiziksel İmkanlar, Olanaklar	12
4	Çalışma Ortamı	8
5	Kampüsün Güzel Olması	5
6	Gelişmeye Açık Olması	4
7	Sosyal Kültürel, Bilimsel Etkinlikler	4

Tablo 6c Üniversitenin İyileştirilmeye Açık Alanlarına İlişkin Görüşler

S.N.	Genel Temalar	Frekans
1	Akademik Kadro Kalitesi	18
2	Bazı Fiziki Alanlar (Kampüs Dışı Yerleşkeler, Proje Odaları, Bakımsız Sınıflar vb.)	18
3	Kampüs Sosyal Alan + MMYO Sosyal Alan + Sosyal etkinlik	12
4	Yeni Birim ve Bölüm Açılması (Deniz Bilimleri Enstitüsü, Ormancılık Enstitüsü, Denizcilik, Tıbbi ve Aromatik Bitkiler Açılması, Sosyal Programlar, Öğrencilere Proje Danışmanlığı Yapan Yeni Birim Açılması)	11
5	Eğitim-Öğretimin	10
6	Bilimsel Faaliyetlere Destek	9
7	AR-GE destekleri, Olanakları, Alt Yapısı Geliştirme	8
8	Çevre Düzenlemesi, Peyzaj (Kampüs İçi Trafik Kuralları Konulması, Denetlenmesi, İlçe Kampüslerin Düzenlemesi)	8
9	Her Alanda Birim İyileştirme	8
10	Kütüphane Kaynakları (MMYO Kütüphane Olmaması)	7
11	Laboratuvarlar	7
12	Teknik Ekipman Eksikliği ve İnternet Alt Yapısı, Bilgisayar, Fotokopi, Yazılım Eksikliği, Bilgi Teknolojisi Uygun Alt Yapı, Atölyelerin Geliştirilmesi	7
13	Öğrenci Niteliği, Sayısı	6
14	Bilimsel Alt Yapı Desteği (Yayın, Bilimsel Araştırmaların Fonlanmasına, Kalitenin Arttırılmasına ve Nitelikli Çalışmaların Değer Görmesine Yönelik Çalışmalar	6
15	Ulaşım, Konaklama (Şehir Merkezinden Yerleşkeye Daha Çevreci ve Kullanıcı Dostu Ulaşım Alternatiflerinin Planlanması, Ringlerin Ücretsiz Olması)	5
16	Personel Motivasyonu, Destek, Teşvik, Yayın, Proje ve Benzeri Başarılarla Ödüller, Akademik Yönden Bireylerin Proje ve Yut Dışı Faaliyetlere Teşvik Edilmesi	5
17	Adalet, Liyakat, Eşitlik	4
18	Sağlık Turizmi	4
19	İdari Personelin Niteliğinin Geliştirilmesi	4
20	Öğrenci Sayısı Yetersiz Bölümlerin Kapatılması, Aynı Amaca Hizmet Eden Bölüm Program Yüksekokulların Birleştirilmesi	4
21	Ders Ücretleri, Yolluklar, Döner Sermaye Dağılımı Standardizasyonu	4
22	Üniversite Tanıtımı	4

Ek-1 Sorulara Verilen Cevapların Dağılımı

S.N.	Sorular	Memnuniyet Düzeyi	Kişi Sayısı	Memnuniyet Oranı (%)
1	Üniversitemizin vizyonundan	Hiç Memnun Değilim	43	
		Memnun Değilim	57	
		Memnunum	111	
		Çok Memnunum	18	
		Toplam	229	
2	Üniversitemizin misyonundan	Hiç Memnun Değilim	36	
		Memnun Değilim	56	
		Memnunum	117	
		Çok Memnunum	21	
		Toplam	230	
3	Üniversitemizin "Kurumsallaşma" anlayışından	Hiç Memnun Değilim	58	
		Memnun Değilim	78	
		Memnunum	75	
		Çok Memnunum	18	
		Toplam	229	
4	Yönetimce (Üniversite, Fakülte, Meslek Yüksekokulu, Bölüm, ABD) alınan kararlara akademisyenlerin katılımının sağlanmasından	Hiç Memnun Değilim	65	
		Memnun Değilim	62	
		Memnunum	86	
		Çok Memnunum	16	
		Toplam	229	
5	Üniversitemizde fikir ve düşüncelerin açıklanabilme olanaklarından	Hiç Memnun Değilim	50	
		Memnun Değilim	71	
		Memnunum	88	
		Çok Memnunum	20	
		Toplam	229	

S.N.	Sorular	Memnuniyet Düzeyi	Kişi Sayısı	Memnuniyet Oranı (%)
6	Kurul (Bölüm, ABD, Fakülte vb.) karar alma ve uygulama süreçlerinden	Hiç Memnun Değilim	52	
		Memnun Değilim	52	
		Memnunum	99	
		Çok Memnunum	28	
		Toplam	231	
7	Üniversitemiz Senatosu ve Yönetim Kurulu kararlarının, şeffaflık ve hesap verilebilirlik ilkeleriyle örtüşme düzeyinden	Hiç Memnun Değilim	46	
		Memnun Değilim	59	
		Memnunum	79	
		Çok Memnunum	21	
		Toplam	205	
8	Üniversitemizdeki yönetim görevlerine seçilme/atama ölçütlerinden	Hiç Memnun Değilim	60	
		Memnun Değilim	68	
		Memnunum	70	
		Çok Memnunum	12	
		Toplam	210	
9	Üniversitemizdeki akademik yükseltme ölçütlerinden	Hiç Memnun Değilim	40	
		Memnun Değilim	53	
		Memnunum	108	
		Çok Memnunum	16	
		Toplam	217	
10	Üniversitemizde akademik kadrolara atanma ölçütlerinden	Hiç Memnun Değilim	52	
		Memnun Değilim	58	
		Memnunum	92	
		Çok Memnunum	16	
		Toplam	218	

S.N.	Sorular	Memnuniyet Düzeyi	Kişi Sayısı	Memnuniyet Oranı (%)
11	Üniversitemiz öğretim elemanlarının iş ve görev tanımlarından	Hiç Memnun Değilim	41	<p>ÇOK MEMNUNUM 4,7</p> <p>MEMNUNUM 49,1</p> <p>MEMNUN DEĞİLİM 28,6</p> <p>HIÇ MEMNUN DEĞİLİM 17,5</p>
		Memnun Değilim	67	
		Memnunum	115	
		Çok Memnunum	11	
		Toplam	234	
12	Üniversitemizde idari görevi bulunan öğretim elemanlarınca yapılan işlerin, yetki-sorumluluk dengesinden	Hiç Memnun Değilim	54	<p>ÇOK MEMNUNUM 5</p> <p>MEMNUNUM 42,3</p> <p>MEMNUN DEĞİLİM 28,4</p> <p>HIÇ MEMNUN DEĞİLİM 24,3</p>
		Memnun Değilim	63	
		Memnunum	94	
		Çok Memnunum	11	
		Toplam	222	
13	Bağlı olduğum birimdeki akademik kadro sayısından	Hiç Memnun Değilim	48	<p>ÇOK MEMNUNUM 6,2</p> <p>MEMNUNUM 43,2</p> <p>MEMNUN DEĞİLİM 30,7</p> <p>HIÇ MEMNUN DEĞİLİM 19,9</p>
		Memnun Değilim	74	
		Memnunum	104	
		Çok Memnunum	15	
		Toplam	241	
14	Üniversitemizdeki idari ve destek personelinin sayısından	Hiç Memnun Değilim	41	<p>ÇOK MEMNUNUM 5,2</p> <p>MEMNUNUM 47</p> <p>MEMNUN DEĞİLİM 30,2</p> <p>HIÇ MEMNUN DEĞİLİM 17,7</p>
		Memnun Değilim	70	
		Memnunum	109	
		Çok Memnunum	12	
		Toplam	232	
15	Üniversitemizdeki idari ve destek personelinin niteliğinden	Hiç Memnun Değilim	45	<p>ÇOK MEMNUNUM 6,9</p> <p>MEMNUNUM 41,8</p> <p>MEMNUN DEĞİLİM 31,9</p> <p>HIÇ MEMNUN DEĞİLİM 19,4</p>
		Memnun Değilim	74	
		Memnunum	97	
		Çok Memnunum	16	
		Toplam	232	

S.N.	Sorular	Memnuniyet Düzeyi	Kişi Sayısı	Memnuniyet Oranı (%)
16	Sorun, şikâyet ve önerilerinizi iletebilme olanaklarından	Hiç Memnun Değilim	55	
		Memnun Değilim	64	
		Memnunum	93	
		Çok Memnunum	18	
		Toplam	230	
17	Sorun, şikâyet ve önerileriniz ile ilgili geri dönüş süreçlerinden	Hiç Memnun Değilim	57	
		Memnun Değilim	65	
		Memnunum	79	
		Çok Memnunum	19	
		Toplam	220	
18	Genel olarak üniversitemizde yönetim ve örgütlemeye ilişkin memnuniyet dereceniz	Hiç Memnun Değilim	46	
		Memnun Değilim	75	
		Memnunum	92	
		Çok Memnunum	11	
		Toplam	224	
19	Lisans/önlisans programlarımıza kayıt olan öğrenci niteliğinden	Hiç Memnun Değilim	72	
		Memnun Değilim	95	
		Memnunum	60	
		Çok Memnunum	3	
		Toplam	230	
20	Lisans/önlisans programlarımızdaki ders içeriklerini/sayılarını saptama ölçütlerinden	Hiç Memnun Değilim	34	
		Memnun Değilim	67	
		Memnunum	109	
		Çok Memnunum	7	
		Toplam	217	

S.N.	Sorular	Memnuniyet Düzeyi	Kişi Sayısı	Memnuniyet Oranı (%)
21	Lisansüstü programlarımızın niteliğinden	Hiç Memnun Değilim	29	
		Memnun Değilim	55	
		Memnunum	93	
		Çok Memnunum	11	
		Toplam	188	
22	Lisansüstü programlarımıza gelen öğrencilerin niteliğinden	Hiç Memnun Değilim	44	
		Memnun Değilim	64	
		Memnunum	60	
		Çok Memnunum	6	
		Toplam	174	
23	Lisansüstü programlarımızdaki öğrenci sayısının programlara uygunluğundan	Hiç Memnun Değilim	37	
		Memnun Değilim	53	
		Memnunum	75	
		Çok Memnunum	9	
		Toplam	174	
24	Lisansüstü programlarımızda ders içeriklerinin ve sayılarının belirlenmesiyle ilgili ölçütlerden	Hiç Memnun Değilim	26	
		Memnun Değilim	45	
		Memnunum	97	
		Çok Memnunum	11	
		Toplam	179	
25	Bölüm/Anabilim Dalımızdaki öğretim elemanlarının akademik yeterliliklerinden	Hiç Memnun Değilim	25	
		Memnun Değilim	36	
		Memnunum	145	
		Çok Memnunum	20	
		Toplam	226	

S.N.	Sorular	Memnuniyet Düzeyi	Kişi Sayısı	Memnuniyet Oranı (%)
26	Üniversitemizde öğrenci değerlendirme (not) sisteminden	Hiç Memnun Değilim	41	
		Memnun Değilim	51	
		Memnunum	131	
		Çok Memnunum	11	
		Toplam	234	
27	Üniversitemizde öğretim elemanlarının ders yükü dengesinden	Hiç Memnun Değilim	42	
		Memnun Değilim	63	
		Memnunum	105	
		Çok Memnunum	6	
		Toplam	216	
28	Üniversitemizde öğretim elemanlarına yönelik kendini geliştirme olanaklarından	Hiç Memnun Değilim	77	
		Memnun Değilim	86	
		Memnunum	60	
		Çok Memnunum	7	
		Toplam	230	
29	Öğretimdeki hedeflere ulaşmak için gösterilen akademik veya idari çabaların değer görmesinden	Hiç Memnun Değilim	61	
		Memnun Değilim	75	
		Memnunum	73	
		Çok Memnunum	15	
		Toplam	224	
30	Genel olarak üniversitemizde öğretim faaliyetlerine ilişkin memnuniyet dereceniz	Hiç Memnun Değilim	43	
		Memnun Değilim	61	
		Memnunum	116	
		Çok Memnunum	12	
		Toplam	232	

S.N.	Sorular	Memnuniyet Düzeyi	Kişi Sayısı	Memnuniyet Oranı (%)
31	Üniversitemizde desteklenecek öncelikli araştırma alanlarının belirlenme sürecinden	Hiç Memnun Değilim	57	
		Memnun Değilim	57	
		Memnunum	53	
		Çok Memnunum	7	
		Toplam	174	
32	Üniversitemizde araştırma laboratuvarlarından	Hiç Memnun Değilim	38	
		Memnun Değilim	40	
		Memnunum	49	
		Çok Memnunum	7	
		Toplam	134	
33	Üniversitemizde internetten sağlanan veri tabanlarından	Hiç Memnun Değilim	18	
		Memnun Değilim	40	
		Memnunum	137	
		Çok Memnunum	34	
		Toplam	229	
34	Üniversitemizde kitap alımı ve dergi aboneliklerinin sayısından	Hiç Memnun Değilim	26	
		Memnun Değilim	52	
		Memnunum	112	
		Çok Memnunum	24	
		Toplam	214	
35	Bilimsel Araştırma Projeleri (BAP) fonunun yeterliliğinden	Hiç Memnun Değilim	76	
		Memnun Değilim	54	
		Memnunum	52	
		Çok Memnunum	10	
		Toplam	192	

S.N.	Sorular	Memnuniyet Düzeyi	Kişi Sayısı	Memnuniyet Oranı (%)
36	BAP değerlendirme ölçütlerinden	Hiç Memnun Değilim	55	
		Memnun Değilim	48	
		Memnunum	72	
		Çok Memnunum	12	
		Toplam	187	
37	Yurtiçi bilimsel toplantı ve kongrelere katılım için sağlanan parasal desteğin yeterliliğinden	Hiç Memnun Değilim	137	
		Memnun Değilim	54	
		Memnunum	27	
		Çok Memnunum	4	
		Toplam	222	
38	Yurtdışı bilimsel toplantı ve kongrelere katılım için sağlanan parasal desteğin miktarından	Hiç Memnun Değilim	131	
		Memnun Değilim	54	
		Memnunum	18	
		Çok Memnunum	5	
		Toplam	208	
39	Üniversitemizde araştırma projelerinin uygulanmasına yönelik olanaklardan	Hiç Memnun Değilim	61	
		Memnun Değilim	53	
		Memnunum	63	
		Çok Memnunum	10	
		Toplam	187	
40	Akademik çalışma ve projelerden elde edilen başarıların ödüllendirilme şeklerinden	Hiç Memnun Değilim	62	
		Memnun Değilim	44	
		Memnunum	59	
		Çok Memnunum	10	
		Toplam	175	

S.N.	Sorular	Memnuniyet Düzeyi	Kişi Sayısı	Memnuniyet Oranı (%)
41	Üniversitemizin üst düzey bilimsel yayın yapanların ödüllendirilmesinden	Hiç Memnun Değilim	51	
		Memnun Değilim	32	
		Memnunum	63	
		Çok Memnunum	15	
		Toplam	161	
42	Üniversitemiz döner sermaye gelirlerinin kullanım politikasından	Hiç Memnun Değilim	83	
		Memnun Değilim	40	
		Memnunum	31	
		Çok Memnunum	2	
		Toplam	156	
43	Ek ders, yolluk ve benzeri ödeme süreçlerinden	Hiç Memnun Değilim	74	
		Memnun Değilim	71	
		Memnunum	67	
		Çok Memnunum	10	
		Toplam	222	
44	Sağlık hizmetlerinden	Hiç Memnun Değilim	23	
		Memnun Değilim	29	
		Memnunum	111	
		Çok Memnunum	21	
		Toplam	184	
45	Kültürel ve sosyal hizmetlerden	Hiç Memnun Değilim	64	
		Memnun Değilim	59	
		Memnunum	79	
		Çok Memnunum	13	
		Toplam	215	

S.N.	Sorular	Memnuniyet Düzeyi	Kişi Sayısı	Memnuniyet Oranı (%)
46	Güvenlik hizmetlerinden	Hiç Memnun Değilim	29	<p>ÇOK MEMNUNUM 7,2</p> <p>MEMNUNUM 60,8</p> <p>MEMNUN DEĞİLİM 18,9</p> <p>HİÇ MEMNUN DEĞİLİM 13,1</p>
		Memnun Değilim	42	
		Memnunum	135	
		Çok Memnunum	16	
		Toplam	222	
47	Araştırma/öğretime yönelik sunulan bilişim teknolojilerinin yeterliliğinden	Hiç Memnun Değilim	50	<p>ÇOK MEMNUNUM 6,5</p> <p>MEMNUNUM 40,3</p> <p>MEMNUN DEĞİLİM 30,1</p> <p>HİÇ MEMNUN DEĞİLİM 23,1</p>
		Memnun Değilim	65	
		Memnunum	87	
		Çok Memnunum	14	
		Toplam	216	
48	Bilgi-işlem hizmetlerinden	Hiç Memnun Değilim	31	<p>ÇOK MEMNUNUM 12,4</p> <p>MEMNUNUM 53,6</p> <p>MEMNUN DEĞİLİM 20,6</p> <p>HİÇ MEMNUN DEĞİLİM 13,3</p>
		Memnun Değilim	48	
		Memnunum	125	
		Çok Memnunum	29	
		Toplam	233	
49	Hukuk destek hizmetlerinden	Hiç Memnun Değilim	32	<p>ÇOK MEMNUNUM 10,3</p> <p>MEMNUNUM 46,9</p> <p>MEMNUN DEĞİLİM 20,7</p> <p>HİÇ MEMNUN DEĞİLİM 22,1</p>
		Memnun Değilim	30	
		Memnunum	68	
		Çok Memnunum	15	
		Toplam	145	
50	Özlük hakları ile ilgili süreçlerden	Hiç Memnun Değilim	36	<p>ÇOK MEMNUNUM 8,7</p> <p>MEMNUNUM 53</p> <p>MEMNUN DEĞİLİM 21,9</p> <p>HİÇ MEMNUN DEĞİLİM 16,4</p>
		Memnun Değilim	48	
		Memnunum	116	
		Çok Memnunum	19	
		Toplam	219	

S.N.	Sorular	Memnuniyet Düzeyi	Kişi Sayısı	Memnuniyet Oranı (%)
51	Öğrenci işleri hizmetlerinden	Hiç Memnun Değilim	40	<p>ÇOK MEMNUNUM 9,7</p> <p>MEMNUNUM 53,1</p> <p>MEMNUN DEĞİLİM 19,5</p> <p>HİÇ MEMNUN DEĞİLİM 17,7</p>
		Memnun Değilim	44	
		Memnunum	120	
		Çok Memnunum	22	
		Toplam	226	
52	Ofis/büro/odaların fiziksel koşullarından	Hiç Memnun Değilim	38	<p>ÇOK MEMNUNUM 18,4</p> <p>MEMNUNUM 48,5</p> <p>MEMNUN DEĞİLİM 17,2</p> <p>HİÇ MEMNUN DEĞİLİM 15,9</p>
		Memnun Değilim	41	
		Memnunum	116	
		Çok Memnunum	44	
		Toplam	239	
53	Dersliklerin sayı, fiziksel vs. koşullarından	Hiç Memnun Değilim	59	<p>ÇOK MEMNUNUM 5,5</p> <p>MEMNUNUM 39,9</p> <p>MEMNUN DEĞİLİM 29,8</p> <p>HİÇ MEMNUN DEĞİLİM 24,8</p>
		Memnun Değilim	71	
		Memnunum	95	
		Çok Memnunum	13	
		Toplam	238	
54	Kongre-toplantı salonları/mekânları sayı, fiziksel vs. koşullarından	Hiç Memnun Değilim	19	<p>ÇOK MEMNUNUM 16,5</p> <p>MEMNUNUM 61,9</p> <p>MEMNUN DEĞİLİM 13,4</p> <p>HİÇ MEMNUN DEĞİLİM 8,2</p>
		Memnun Değilim	31	
		Memnunum	143	
		Çok Memnunum	38	
		Toplam	231	
55	Yemekhane/kafeterya/kantin hizmetlerinden	Hiç Memnun Değilim	62	<p>ÇOK MEMNUNUM 6,9</p> <p>MEMNUNUM 35,6</p> <p>MEMNUN DEĞİLİM 30,9</p> <p>HİÇ MEMNUN DEĞİLİM 26,6</p>
		Memnun Değilim	72	
		Memnunum	83	
		Çok Memnunum	16	
		Toplam	233	

S.N.	Sorular	Memnuniyet Düzeyi	Kişi Sayısı	Memnuniyet Oranı (%)
56	Konukevi hizmetlerinden	Hiç Memnun Değilim	18	
		Memnun Değilim	22	
		Memnunum	100	
		Çok Memnunum	20	
		Toplam	160	
57	Temizlik hizmetlerinden	Hiç Memnun Değilim	36	
		Memnun Değilim	64	
		Memnunum	118	
		Çok Memnunum	20	
		Toplam	238	
58	Otopark alanı yeterliliğinden	Hiç Memnun Değilim	31	
		Memnun Değilim	24	
		Memnunum	145	
		Çok Memnunum	23	
		Toplam	223	
59	Fotokopi hizmetlerinden	Hiç Memnun Değilim	32	
		Memnun Değilim	28	
		Memnunum	128	
		Çok Memnunum	22	
		Toplam	210	
60	Merkez Kampüs içi trafik düzenlemesi ve yolların bakımının yeterliliğinden	Hiç Memnun Değilim	44	
		Memnun Değilim	44	
		Memnunum	99	
		Çok Memnunum	24	
		Toplam	211	

S.N.	Sorular	Memnuniyet Düzeyi	Kişi Sayısı	Memnuniyet Oranı (%)
61	Yapım-onarım hizmetlerinden	Hiç Memnun Değilim	71	
		Memnun Değilim	71	
		Memnunum	65	
		Çok Memnunum	8	
		Toplam	215	
62	Muğla Sıtkı Koçman Üniversitesi'nin saygınlık açısından Türkiye'deki diğer üniversiteler içindeki konumundan	Hiç Memnun Değilim	75	
		Memnun Değilim	79	
		Memnunum	63	
		Çok Memnunum	9	
		Toplam	226	
63	Muğla Sıtkı Koçman Üniversitesi'nin saygınlık açısından Dünya'daki diğer üniversiteler içindeki konumundan	Hiç Memnun Değilim	91	
		Memnun Değilim	78	
		Memnunum	35	
		Çok Memnunum	5	
		Toplam	209	
64	Muğla Sıtkı Koçman Üniversitesi'nin akademik değerlendirme ve kalite geliştirme çalışmalarından	Hiç Memnun Değilim	61	
		Memnun Değilim	60	
		Memnunum	71	
		Çok Memnunum	8	
		Toplam	200	
65	Muğla Sıtkı Koçman Üniversitesi'nin yenileşme ve değişme çabalarından	Hiç Memnun Değilim	53	
		Memnun Değilim	59	
		Memnunum	80	
		Çok Memnunum	14	
		Toplam	206	

S.N.	Sorular	Memnuniyet Düzeyi	Kişi Sayısı	Memnuniyet Oranı (%)
66	Muğla Sıtkı Koçman Üniversitesi'nin yükseköğretim misyonu ile ilgili başarı düzeyinden	Hiç Memnun Değilim	54	
		Memnun Değilim	72	
		Memnunum	65	
		Çok Memnunum	9	
		Toplam	200	
67	Üniversitemizin şehir ile olan bütünleşmesinden	Hiç Memnun Değilim	49	
		Memnun Değilim	68	
		Memnunum	74	
		Çok Memnunum	12	
		Toplam	203	
68	Döner sermaye kapsamında topluma sunulan hizmetlerin yeterliliğinden	Hiç Memnun Değilim	46	
		Memnun Değilim	48	
		Memnunum	33	
		Çok Memnunum	4	
		Toplam	131	
69	Üniversitemizin sosyal sorumluluk ile ilgili faaliyetlerinden	Hiç Memnun Değilim	40	
		Memnun Değilim	46	
		Memnunum	88	
		Çok Memnunum	9	
		Toplam	183	
70	Üniversitemizin kamuoyuna yönelik tanıtım hizmetlerinin yeterliliğinden	Hiç Memnun Değilim	50	
		Memnun Değilim	83	
		Memnunum	60	
		Çok Memnunum	8	
		Toplam	201	